

## الإطار المفاهيمي لـ: النوع الاجتماعي والمراهقة: دليل عالمي

يتخذ الإطار المفاهيمي لبرنامج النوع الاجتماعي والمراهقة: دليل عالمي نهجاً شاملاً من أجل فهم ما الذي يجدي لدعم تنمية وتمكين الفتيات والفتيان المراهقين/ات - الآن وفي المستقبل. ونولي اهتماماً خاصاً لتجارب المراهقين/ات المتعلقة بالنوع الاجتماعي والطرق التي تتفاعل بها الأعراف والممارسات التمييزية/الغير عادلة بين الجنسين والأشكال الأخرى للحرمان الاجتماعي في تشكيل مسارات تنمية المراهقين/ات. نحن نستكشف التالي:

- القدرات: القدرات الفردية والجماعية التي تعزز رفاهية/عافية المراهقين/ات، والتحديات التي يتعين التغلب عليها عبر ست مجموعات قدرات رئيسية - التعليم والتعلم، والسلامة الجسدية (بما في ذلك التحرر من العنف الجنسي والعنف المبني على النوع الاجتماعي وزواج الأطفال)، والصحة الجسدية والإنجابية، والتغذية، والرفاهية/العافية النفسية والاجتماعية، وإبداء الرأي واتخاذ القرار، والتمكين الاقتصادي
- استراتيجيات التغيير: الطرق التي من خلالها يتطلب التغيير التحويلي تدخلات على مستوى الفرد والأسرة والمجتمع والخدمات والأنظمة.
- السياقات: الطرق التي تشكل بها البيئات المحلية والوطنية والدولية مسارات التنمية للمراهقين/ات.

## النوع الاجتماعي والمراهقة: دليل عالمي

### نظرة عامة حول النوع الاجتماعي والمراهقة: دليل عالمي

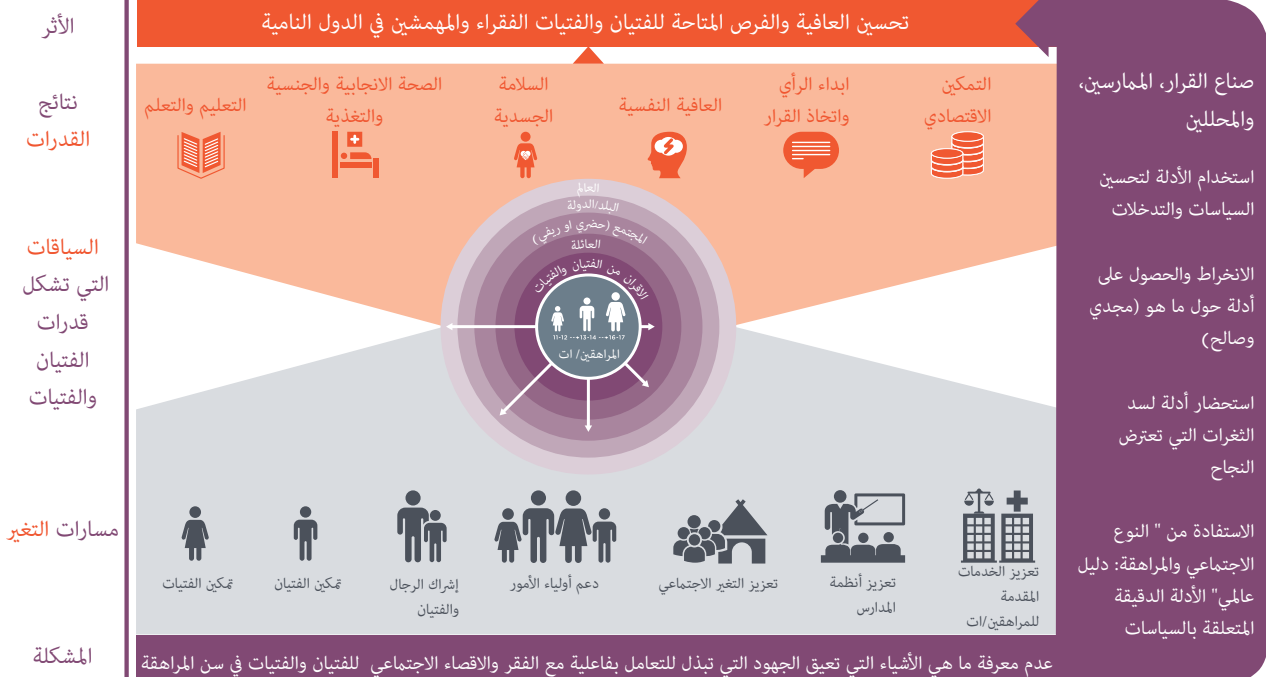
النوع الاجتماعي والمراهقة: دليل عالمي، هو برنامج بحثي ممتد يعتمد أسلوب المنهج المختلط لمدة تسع سنوات (2015-2024). يستكشف البحث تجارب المراهقين/ات بعمر 10-19 عام المتعلقة بالنوع الاجتماعي. متبعا حياة 20,000 مشاركاً في ست بلدان محورية، اثنتان في كل من أفريقيا (أثيوبيا، رواندا)، وآسيا (بنغلادش، نيبال) والشرق الأوسط (الأردن، لبنان).

يهدف برنامج النوع الاجتماعي والمراهقة: دليل عالمي، لخلق/إنتاج دليل جديد حول "ما الذي يُجدي/ يصلح" لإحداث تغيير تحويلي في حياة الفتيات والفتيان المراهقين/ات لتمكينهم من الخروج من دائرة الفقر والإقصاء وتسريع حدوث التغيير الاجتماعي. بحث النوع الاجتماعي والمراهقة: دليل عالمي يستهدف المراهقين/ات الأكثر هشاشة/ضعفاً، ويشمل المراهقين/ات اللاجئ، المراهقين/ات ذوي الإعاقة، الغير ملتحقين في المدارس، الفتيات المتزوجات والأمهات المراهقات.

ستدعم نتائج هذا البرنامج صناع القرار ومنفذي البرامج لتطوير سياسات وبرامج تصل بفاعلية إلى الفتيات والفتيان المراهقين/ات، بهدف تعزيز وتحسين عافيتهم ورفاهيتهم وتحديد ما يلزم لتحقيق الأهداف الطموحة لغايات التنمية المستدامة، بما يشمل الالتزام بالأبقى أحداً خلف الركب.

ائتلاف برامج النوع الاجتماعي والمراهقة: دليل عالمي بإدارة معهد التنمية الخارجية- ما وراء البحار (ODI) - ويشمل 35 من الشركاء في مجال البحث والسياسات ومنفذي البرامج من مختلف دول العالم، والبرنامج البحثي ممول من المعونة البريطانية (UK Aid) - حكومة المملكة المتحدة.

## الإطار المفاهيمي للنوع الاجتماعي والمراهقة دليل عالمي



## أسئلتنا البحثية

انطلاقاً من إطارنا المفاهيمي، يتناول برنامج النوع الاجتماعي والمراهقة: دليل عالمي ثلاث مجموعات من الأسئلة البحثية:

1 كيف يجتاز/ يجرب المراهقون/ ات في البلدان منخفضة ومتوسطة الدخل المختلفة الانتقال من الطفولة إلى مرحلة البلوغ؟

- كيف تختلف تجارب المراهقين/ ات باختلاف العمر والنوع الاجتماعي والإعاقة والموقع الجغرافي؟
- كيف يتعامل المراهقون/ ات مع عالمهم الخاص من منظور النوع الاجتماعي؟ كيف يتفاوضون حول معايير النوع الاجتماعي وتوقعات الأدوار من منظور النوع الاجتماعي؟
- ما هو الدور الذي يلعبه الآباء والأمهات والعائلات والمجتمعات المحلية ومقدمو الخدمات ووسائل الإعلام في تشكيل تجارب المراهقين/ ات؟
- ما هي وجهة نظر المراهقين/ ات في الخدمات والأنظمة التي يتفاعلون معها؟
- ما هو الدور الذي تلعبه المؤسسات والسياسات والأطر القانونية في تشكيل تجارب المراهقين/ ات؟

3 ما هي خصائص تصميم وتنفيذ البرامج ذات المغزى؟

- إلى أي مدى تشكل توليفة/ تركيبة مكونات البرامج وتسلسلها/ تعاقبها في قدرات المراهقين/ ات؟
- إلى أي مدى يُعد توقيت تدخلات البرامج في مراحل مختلفة من المراهقة أمراً مهماً وذا مغزى؟
- إلى أي مدى تعتبر كثافة ومدة تدخلات البرنامج أمراً حساساً؟
- ما مدى أهمية توافر الموارد للبرنامج (بما في ذلك الموازنة والموارد البشرية والبنية التحتية)؟
- هل يؤثر تصميم البرنامج على قابلية التوسع/ التمديد؟

2 ما هي تأثيرات البرنامج والتدخلات التي تستهدف المراهقين/ ات؟

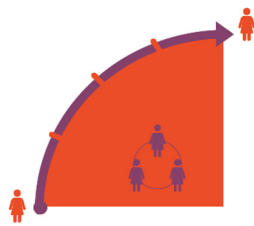
- ما هو تأثير البرامج على قدرات المراهقين/ ات على المدى القصير والبعيد؟
- ما هو أثر البرامج على الأسر والأقران وسلوكيات وعادات/ أعرف وتوجهات المجتمع؟
- كيف تتفاعل برامج المراهقين/ ات مع الخدمات والنظم التكميلية (مثل الصحة والتعليم والعدالة وحماية الطفل والحماية الاجتماعية)؟

## برنامج النوع الاجتماعي والمراهقة: دليل عالمي في الأردن

بالشراكة مع منظمة اليونيسف في الأردن يسعى برنامج النوع الاجتماعي والمراهقة: دليل عالمي لاستكشاف واختبار تأثيرات برامج اليونيسف المتكاملة للفاعلين/ ات والمراهقين/ ات على رفاهية/ عافية وتمكين الفتيات والفتيان المراهقين المستضعفين/ المهمشين من مجتمعات اللاجئين والمجتمعات المضيفة. يستهدف بحث النوع الاجتماعي والمراهقة: دليل عالمي المراهقين/ ات الأكثر ضعفاً وهشاشة، بما في ذلك اللاجئون والأردنيون المهمشون والمراهقون/ ات ذوو الإعاقة والأشخاص الغير ملتحقين بالمدارس، وكذلك الفتيات المتزوجات والأمهات المراهقات. نعمل في خمس محافظات في الأردن: عمان، اربد، المفرق، جرش والزرقاء. يتم تنفيذ البرنامج في الأردن بالشراكة مع مايندست (Mindset) ومركز المعلومات والبحوث - مؤسسة الملك حسين (IRCKHF).

## منهجية بحثنا

يستخدم النوع الاجتماعي والمراهقة: دليل عالمي منهجية مختلطة للبحث وتقييم الأثر، بما في ذلك:



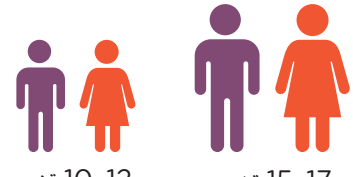
200  
الأردن: 50

- البحوث التشاركية السنوية
- بحث مع الأقران وبحث تصويري تشاركي مع وبين المراهقين/ ات المحوريين وشبكات الأقران الخاصة بهم لتحديد التحولات في قدرات المراهقين/ ات مع مرور الوقت بشكل أفضل
- تحليل الشبكة الاجتماعية لفهم التأثير والنفوذ المتطور/ المتغير لمجموعات الأقران خلال فترة المراهقة



800  
الأردن: 220

- البحث النوعي
- مقابلات معمقة مع المراهقين/ ات المحوريين، أشقائهم، مقدمي الرعاية وقادة من المجتمع
- المقابلات مع الأشخاص المستوليين وعملية تتبع التسلسل التاريخي
- تحليل سياسي وقانوني لفهم القوى والنفوذ للسياسات وتنفيذ البرنامج



20,000  
الأردن: 4000

- المسح الكمي
- مسوحات مع الفتيات والفتيان المراهقين/ ات بعمر 10-12 سنة وعمر 15-17 سنة
- مسوحات مع مقدمي الرعاية من الجنسين الاناث والذكور
- مسوحات مع قادة المجتمع والعاملين في المدارس

يمكن الحصول على مزيد من المعلومات عبر:



www.gage.odi.org



www.facebook.com/GenderandAdolescence/



@GAGE\_programme



gage@odi.org.uk

Cover photo: © Nathalie Bertrams/GAGE

ISBN: 978-1-912942-85-5



KING HUSSEIN FOUNDATION  
مركز المعلومات والبحوث  
INFORMATION AND RESEARCH CENTER



UKaid  
from the British people