



गेज सक्षिप्तमा

Gender and Adolescence: Global Evidence (GAGE: गेज) अर्थात् (लैङ्गिकता तथा किशोरावस्था: विश्वव्यापी तथ्य कार्यक्रम) नौवर्षीय (२०१५-२०२४) मिश्रित विधियुक्त अनुसन्धान कार्यक्रम हो। गेज वेलायत सरकारको सहयोग नियोग युके एड को आर्थिक सहयोगबाट सन्चालित छ। यसले १० देखि १९ वर्षसम्मका किशोरकिशोरीहरूको लैङ्गिक अनुभववारे खोज गर्दछ। यो कार्यक्रम अन्तर्गत हामीले अफ्रिकाका ईथियोपिया र रुवाण्डा, एसियाका बंगलादेश र नेपाल तथा मध्य पूर्वका जोर्डन र लेबनान गरी ६ देशका २०,००० किशोरकिशोरीहरूको जीवनलाई अध्ययन गरिरहेका छौं।

यस कार्यक्रमले किशोरकिशोरीको जीवन रूपान्तरण गरी उनीहरूलाई गरिवी तथा बहिष्करणबाट निकास दिन तथा द्रुत सामाजिक परिवर्तनका लागि 'के ले काम गर्छ' वा कस्ता प्रयासहरू प्रभावकारी हुन्छन् भन्ने बारे नयाँ तथ्य सिर्जना गर्ने उद्देश्य राख्दछ। हाम्रो अनुसन्धानले जोखिमयुक्त तथा अति कमजोर किशोरावस्थाका व्यक्तिहरू जस्तै: किशोर किशोरीहरू, शरणार्थीहरू, अपाङ्गता भएका किशोराकिशोरीहरू, विद्यालय बाहिर रहेकाहरू, विवाहित किशोरीहरू तथा किशोरी आमाहरूलाई पनि समावेश गर्दछ।

नातिजाहरूले नीति तथा कार्यक्रम बढी प्रभावकारि रूपमा किशोरकिशोरीहरूमा पुग्न र उनीहरूको जीवनस्थरलाई सुधार गर्न को लागि सहयोग गर्ने छ भन्ने हाम्रो उद्देश्य छ। त्यस्तैगरी दिगोविकास (एसडीजि) SDG को कसैलाई पनि पछाडि नछोड्ने, लक्ष्य प्राप्तिका लागि किशोरकिशोरीका लागि के आवश्यक छ भन्ने कुरा को पहिचान गर्न यस अध्ययनले सहयोग गर्छ।

ओभरसिज डेभलपमेन्ट इन्स्टिच्युट द्वारा व्यवस्थापन गरिएको गेज कार्यक्रम विश्वव्यापी रूपमा ३५ ओटा अनुसन्धान नीति र कार्यक्रम साझेदारहरू वेलायत सरकारको सहयोग नियोग युके एड द्वारा अनुदानित छ।

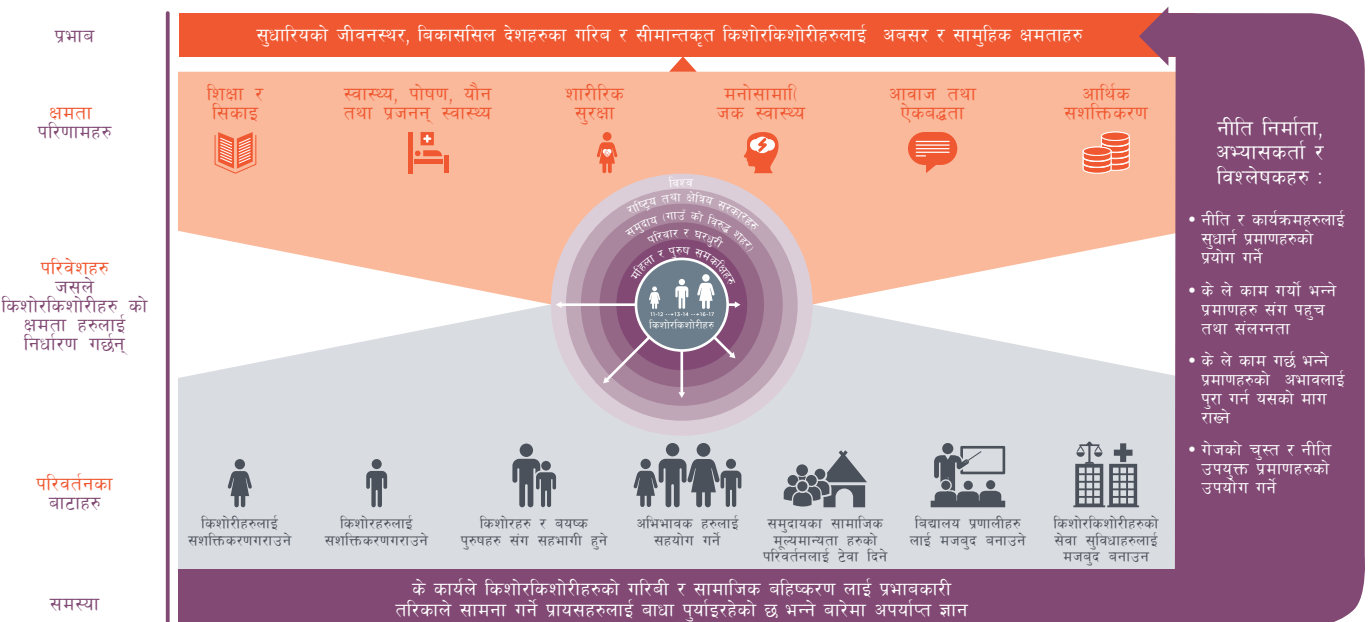
हाम्रो अबधारणात्मक ढाँचा

गेज को अबधारणात्मक खाकाले किशोरकिशोरीको जीवनलाई समग्रताको दृष्टिकोणबाट हेर्छ। किशोरावस्तामा रहेको वेलासा र भविष्यमा उनीहरू वयस्क हुदाखेरि किशोरकिशोरीहरूको विकास र सशक्तिकरणमा के ले सहयोग गछ भन्ने कुराहरूको हामी अध्ययन गर्छौं

लिंग विभेदी मूल्यमान्यता र अभ्यासहरू अरु प्रकारका सामाजिक विभेदसंग मिलेर कसरि किशोरकिशोरी विकासका कार्यहरूलाई असर पार्छन् र किशोरकिशोरीले समाजमा भएका लैङ्गिक मूल्यमान्यतालाई कसरि अनुभव गर्छन् भन्ने बुझ्नलाई हामी गेज मा विशेष ध्यान दिन्छौ-

- ▶ सक्षमताहरू : व्यक्तिगत र सामुहिक क्षमताहरू जसले किशोरकिशोरीहरूको सम्बृद्धिका लागि सहयोग गर्छ र चुनौतीहरू छुटकारा पाउन ६ ओटा प्रमुख क्षमता समूहहरू (शिक्षा र सिकाई, शारीरिक संरक्षण (शारीरिक तथा लैङ्गिक हिंसा र बाल विवाह बाट स्वतन्त्रता) शारीरिक तथा प्रजनन स्वास्थ्य र पोषण, मनोसामाजिक स्वास्थ्य, आवाज तथा निकाय र आर्थिक सशक्तिकरण।
- ▶ परिवर्तनका रणनीतिहरू : रूपान्तरणका लागि कस्ता व्यक्तिगत, पारिवारिक, समुदायिक, सेवा सुविधा प्रणालीका तहहरू मा एकैसाथ कार्यक्रमहरू आवश्यक छ।
- ▶ परिवेशहरू : स्थानीय, राष्ट्रिय र अन्तर्राष्ट्रिय माहोलहरूले किशोर किशोरीहरूको विकासका पथहरू लाई कसरि निर्धारण गर्दछ।

गेज को अबधारणात्मक खाका



हाम्रो अध्ययन प्रश्नहरू

हाम्रो अवधारणात्मक ढाँचा को आधारमा गेज अध्ययनले तिन सेट अध्ययन प्रश्नहरूलाई सम्बोधन गर्दछ

१. निम्न तथा मध्य आय भएका देशहरूका भिन्न समुदायका किशोरकिशोरीहरूले बल्यवस्थाबाट वयस्क अवस्थामा प्रवेश गर्दा कस्तो अनुभव गरेका छन् ?
 - कसरी उमेर, लिङ्ग, अपाङ्गता र भौगोलिक स्थानका आधारमा किशोरकिशोरीहरूको अनुभवहरू भिन्न हुन्छन् ?
 - लैङ्गिकताका आधारमा कसरी किशोरकिशोरीहरूले आफ्नो वस्तुस्थितिको र वरिपरिको संसारको अनुभव गर्छन् ? किशोरकिशोरीहरूले लैङ्गिक मूल्यमान्यता र लैङ्गिकताको आधारमा हुने भूमिकाहरूको अपेक्षासंग कसरी सम्झौता गर्छन् ?
 - यस्ता अनुभवहरू निर्धारण गर्नमा अभिभावक, परिवार, समुदाय, सेवासुविधा प्रधान गर्ने व्यक्ति र मिडियाहरूले कस्तो भूमिका खेल्छन् ?
 - आफ्ना दैनिक जीवनको क्रममा अन्तरक्रिया गर्ने विद्यालयहरू, स्वास्थ्य केन्द्र, न्यायलय इत्यादि सेवासुविधा र प्रणालीहरूको बारेमा किशोरकिशोरीहरू के सोच्छन् ?
 - सस्थाहरू, नीति तथा कानुनी खाकाहरूले किशोरकिशोरीहरूको अनुभवहरू निर्धारण गर्न कस्ता भूमिका खेल्छन् ?

२. किशोरकिशोरी केन्द्रित कार्यक्रमहरूको कस्ता प्रभावहरू छन् ?

- छोटो तथा दिर्घकालिन रूपमा कार्यक्रमको किशोरकिशोरीहरूको क्षमताहरूमा कस्तो प्रभाव परेको छ ?
- परिवार, साथीहरू, र सामाजिक मनोवृत्ति र मूल्यमान्यताहरू र व्यवहारहरूमा कार्यक्रमको कस्तो प्रभाव छ ?
- किशोरकिशोरी कार्यक्रमले कसरी अन्य पूरक सेवासुविधाहरू (उदाहरण, स्वास्थ्य, शिक्षा, न्याय, बाल संरक्षण र सामाजिक संरक्षण) प्रणालीहरूसँग सम्बन्ध राख्छन् ?

३. कस्ता ढाँचा र लागू गर्ने विशेषताहरू भएको कार्यक्रमहरू बाँढि प्रभावकारी हुन्छन् ?

- कार्यक्रमहरू विचको संयोजन र कार्यक्रमहरूको क्रमिकताले कति हदसम्म किशोरकिशोरीहरूको क्षमताहरूको निर्धारण गर्दछ ?
- किशोरावस्थाका कुन चरणहरूमा कार्यक्रमको लागू हुन्छ, भन्ने सवालले कति हदसम्म महत्व राख्छ ?
- लागू गरिएको कार्यक्रमहरूको तीव्रता र अवधि कतिको महत्त्वपूर्ण छ ?
- कार्यक्रमको श्रोतहरूको जस्तै पूर्वाधार, मानवीय श्रोत साधन र बजेट कतिको महत्त्वपूर्ण छ ?
- के कार्यक्रमको निर्माणले र ढाँचाले क्षमतालाई प्रभाव पार्छ ?

नेपालमा गेज

गेजले नेपालमा दुईवटा किशोरकिशोरी सम्बन्धी कार्यक्रमको अध्ययन गर्न सेन्टर फर रिसर्च अन एनभारोमेन्ट, हेल्थ एण्ड पपुलेशन (कृपा) र नेपाल इन्स्टिच्युट फर सोसियल एन्ड एन्भारोमेन्टल रिसर्च (नाइसर) संग सहकार्य गर्दै छ। यी दुई कार्यक्रम रुम टु रिडको किशोरी शिक्षा कार्यक्रम (गर्ल्स एडुकेसन प्रोग्राम) र वर्ल्ड भिजनको रुपान्तरण कार्यक्रम हुन। यस बाहेक गेजले वयस्क मनोरन्जन क्षेत्र (एडल्ट इन्टरटेनमेन्ट सेक्टर) मा काम गर्ने किशोरकिशोरीहरू माझमा उनीहरूलाई यो क्षेत्रमा आउनलाई के ले प्रभावित पारी रहेको हुन्छ र यस क्षेत्रमा उनीहरूको के कस्तो अनुभव छ भन्ने अर्को अध्ययन गर्दै छ। यसरी गेजको अनुसन्धानले पढ्न बाट बन्चित भएका, विवाहित र यौन कर्मी किशोरी जस्ता जोखिममा परेका किशोरकिशोरीहरूसँग अध्ययन गर्दै छ। गेजले नेपालको ७७ जिल्ला मध्ये ६ जिल्लामा माथि भनिएका अध्ययनहरू गरिरहेको छ। यी जिल्लाहरू मध्ये हामी नुवाकोट र तनहुमा किशोरी शिक्षा कार्यक्रम हेर्दै छौं भने मोरङ मा वर्ल्ड भिजनको रुपान्तरण कार्यक्रम र काठमाडौं, भ्रपा र सुनसरीमा वयस्क मनोरन्जन क्षेत्रमा काम गर्ने किशोरकिशोरी सम्बन्धी अध्ययन गर्दै छौं। कृपा र नाइसर दुवै संस्था विगत लामो समय देखि सरकार संग सहकार्य गर्दै आएका छन् र किशोरकिशोरीको चौतर्फी विकास सम्बन्धी नीति र कार्यक्रम गर्ने संस्था संग नजिक भएर काम गर्छन्।

हाम्रो अध्ययन विधि

नेपालमा गेज

विश्वव्यापी: २०,०००

नेपाल १,०००



८००

८०



संख्यात्मक अध्ययन

- १०-१२ र १५-१७ वर्षका किशोरकिशोरीहरूसँग सर्वेक्षण
- उनीहरूको हेरचाह गर्ने महिला तथा पुरुष सदस्यहरूसँग सर्वेक्षण
- समुदायका अगुवा तथा विद्यालयसँग सम्बन्धित व्यक्तिहरूसँग सर्वेक्षण

गुणात्मक अध्ययन

- किशोरकिशोरीहरू उनीहरूका दाजुभाइ तथा दिदीबहिनीहरू, उनीहरूलाई हेरचाह गर्ने व्यक्तिहरू तथा समुदायका अगुवाहरूसँग व्यक्तिगत अन्तर्वार्ताहरू
- प्रमुख जानकारहरूसँग अन्तर्वार्ताहरू र ऐतिहासिक प्रक्रियाहरूलाई रेखांकन गर्ने
- कार्यक्रमहरू लागू गर्दा नीतिको राजनीति बुझ्न नीति तथा कानुनी विश्लेषण

Further information can be found via:

GAGE website
www.gage.odi.org

Twitter
@GAGE_programme

Facebook
www.facebook.com/
GenderandAdolescence/

Email
gage@odi.org.uk

